



ほっこり保温力で、  
元気野菜!

ぬくぬく

**保温効果** 特殊不織布を使用しているため  
保温効果に優れます。

**防虫効果** 3層構造のため  
害虫の進入を防ぎます。

**形状安定** 伸び縮みがありません。  
ハサミなどで加工しても  
カット面の目ズレがありません。



トンネル栽培の実用例



内張りカーテン実用例

ぬくぬくの特長

- ① 特殊不織布を使用しているため吸湿性があり、**除湿**及び**保温効果**が期待できます。
- ② 適度な**通気性**、**透光性**があり、トンネル被覆資材としてご使用いただけます。
- ③ 内張りカーテンとして使用した場合でも、水滴のぼた落ちは生じません。
- ④ ワリフで補強してあるので、**引張強度に優れ**、吸湿しても縮みません。
- ⑤ 不織布の細かい繊維により、**防虫効果**があります。

■機能：保温、防霜、防虫、吸湿

■用途：トンネル被覆、内張りカーテン、べたがけ

ぬくぬくの用途例

- ★水稻育苗   ★野菜育苗   ★ダイコン
- ★レタス   ★カボチャ   ★いちご   ★こかぶ
- ★枝豆

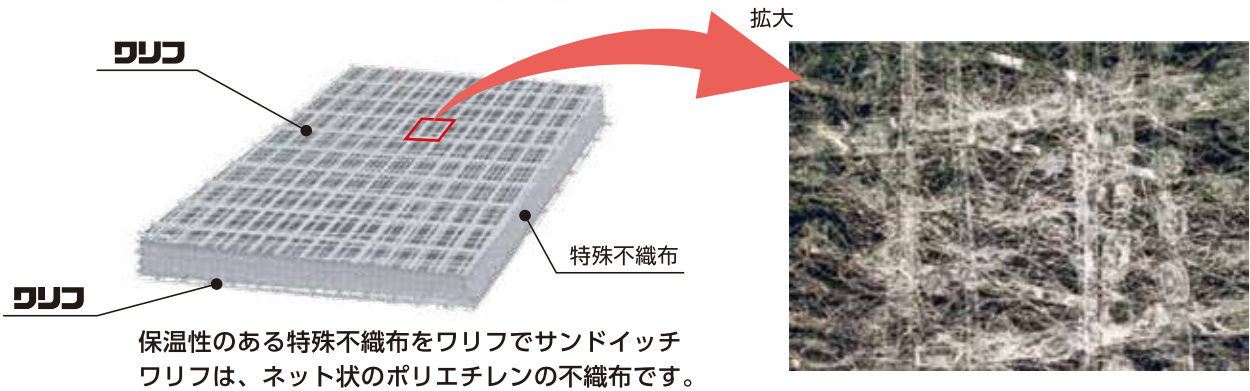


などなど

ほっこり保温力で、  
元気野菜！

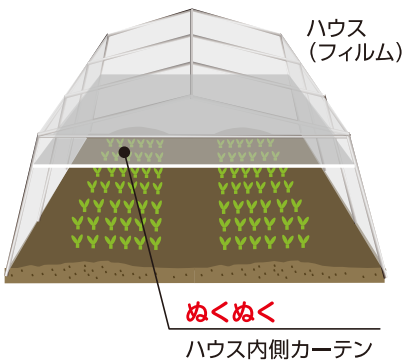
# ぬくぬく

## ぬくぬくの構造



## ぬくぬくの使用法

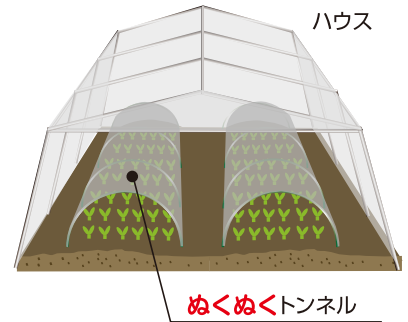
### ●ハウス内側カーテン



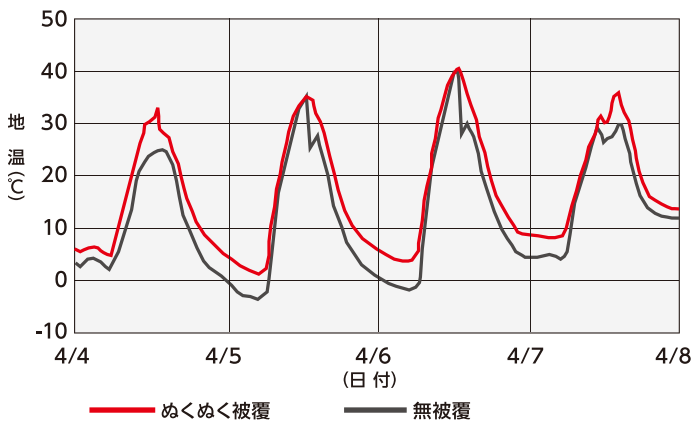
### ●トンネル被覆



### ●ハウス内トンネルかけ



### ■地中温度測定結果(トンネル内被覆・地中10~20mm)



### ■ぬくぬく規格

	規格品幅 (cm)			長さ
	200	250	300	
ぬくぬく	○	○	○	100

※ご希望に合わせて上記の加工・原反を加工いたします。  
 ※上記数値は標準値であり、保証値ではありません。  
 ※製品仕様は改良のため予告なく変更することがあります。



WEBページは  
こちらからどうぞ



ENEOS **ENEOS** テクノマテリアル株式会社

nissin shoji

**日新商事株式会社**

〒105-0023 東京都港区芝浦一丁目12番3号 Daiwa 芝浦ビル4階

お問合せ先：TEL.03-3457-6259

E-MAIL：agriculture@nissin-shoji.co.jp